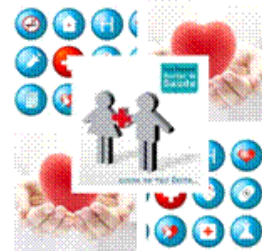


**Agrupamento de Escolas D. Maria II, Sintra**  
**Escola Básica e Secundária de Gama Barros (Escola Sede)**

# CURSOS PROFISSIONAIS

## PERFIS DE DESEMPENHO



## Agrupamento de Escolas D. Maria II, Sintra Escola Básica e Secundária de Gama Barros (Escola Sede)

Domínios/Subdomínios de Aprendizagem/Avaliação (Indicadores)	Descritores de níveis de desempenho				
	(Critérios)				
	Muito Fraco	Fraco	Suficiente	Bom	Muito Bom
<p><b>COGNITIVO:</b></p> <p>Conhecimento Intra disciplinar e Interdisciplinar</p> <p>Conhecimento prático/experimental</p>	<p>- Não adquire nem aplica conhecimentos e conceitos no âmbito das aprendizagens essenciais.</p> <p>- Não utiliza os conteúdos programáticos de diferentes disciplinas, nem explora a sua articulação, não conseguindo utilizar as teorias e metodologias próprias de cada área do conhecimento.</p>	<p>- Apenas adquire alguns dos conhecimentos e conceitos previstos nas aprendizagens essenciais.</p> <p>- Mobiliza os conteúdos programáticos de diferentes disciplinas, de um modo horizontal e vertical, utilizando as suas teorias/conceitos e metodologias próprias sem explorar a sua articulação.</p> <p>- Procura a solução de um problema imediato sem explorar a articulação entre as diferentes disciplinas.</p>	<p>- Adquire e aplica a maioria dos conhecimentos e conceitos previstos nas aprendizagens essenciais.</p> <p>- Mobiliza os conteúdos programáticos de diferentes disciplinas, de um modo horizontal e vertical, utilizando as suas teorias/conceitos e metodologias próprias manifestando dificuldade na exploração da sua articulação.</p> <p>- Procura a solução de um problema com recurso a uma débil articulação entre as diferentes disciplinas.</p>	<p>- Adquire e aplica os conhecimentos e conceitos previstos nas aprendizagens essenciais.</p> <p>- Relaciona os conteúdos programáticos de diferentes disciplinas de um modo horizontal e vertical, integrando-os e articulando-os (teórica e metodologicamente) na procura de soluções para os problemas em estudo.</p>	<p>- Adquire plenamente e aplica com facilidade os conhecimentos e conceitos previstos nas aprendizagens essenciais.</p> <p>- Relaciona os conteúdos programáticos de um modo horizontal e vertical, integrando e articulando teorias e metodologias de diferentes disciplinas para dar resposta às necessidades, problemas e desejos humanos.</p>

**Agrupamento de Escolas D. Maria II, Sintra**  
**Escola Básica e Secundária de Gama Barros (Escola Sede)**

Domínios/Subdomínios de Aprendizagem/Avaliação (Indicadores)	Descritores de níveis de desempenho				
	(Critérios)				
	Muito Fraco	Fraco	Suficiente	Bom	Muito Bom
COGNITIVO:  Linguagem e textos	- Tem dificuldades na comunicação e expressão oral e escrita e não adequa o seu discurso à situação.	- Incorre frequentemente em erros na comunicação e expressão oral/escrita que dificultam a compreensão das mensagens, revelando dificuldades na adequação à situação comunicativa.	-Exprime-se e comunica com correção sem evidenciar variedade e adequa o seu discurso à situação de forma satisfatória.	- Apresenta correção linguística e riqueza vocabular na comunicação e expressão oral e escrita, adequando de forma bastante satisfatória o seu discurso à situação.	- Comunica adequadamente sempre com correção linguística, variedade e riqueza de vocabulário, na comunicação oral e escrita e adequa o seu discurso à situação com clareza e pertinência.

## Agrupamento de Escolas D. Maria II, Sintra Escola Básica e Secundária de Gama Barros (Escola Sede)

Domínios/Subdomínios de Aprendizagem/Avaliação (Indicadores)	Descritores de níveis de desempenho				
	(Critérios)				
	Muito Fraco	Fraco	Suficiente	Bom	Muito Bom
COGNITIVO: Informação e comunicação	<ul style="list-style-type: none"> <li>- Apresenta muitas dificuldades em pesquisar, selecionar, organizar e analisar informação em fontes diversas sobre as matérias escolares e temas do seu interesse.</li> <li>- Não questiona nem reflete sobre a informação recolhida.</li> </ul>	<ul style="list-style-type: none"> <li>- Apresenta dificuldades em pesquisar, selecionar, organizar e analisar informação em fontes diversas sobre as matérias escolares e temas do seu interesse, produzir produtos em diferentes formatos e expô-los.</li> </ul>	<ul style="list-style-type: none"> <li>- Pesquisa, seleciona, organiza e analisa informação em fontes diversas sobre as matérias escolares e temas do seu interesse.</li> <li>- Expõe produtos em diferentes formatos, revelando algum sentido crítico e criativo.</li> </ul>	<ul style="list-style-type: none"> <li>- Pesquisa, seleciona, organiza e analisa, com sentido crítico, informação em fontes diversas sobre as matérias escolares e temas do seu interesse.</li> </ul>	<ul style="list-style-type: none"> <li>- Pesquisa, seleciona, organiza e analisa, com elevado sentido crítico, informação em fontes diversas sobre as matérias escolares e temas do seu interesse.</li> <li>- Expõe produtos em diferentes formatos revelando sentido crítico e criativo de forma autónoma, adequada, criativa e colaborante com o outro.</li> </ul>

**Agrupamento de Escolas D. Maria II, Sintra**  
**Escola Básica e Secundária de Gama Barros (Escola Sede)**

Domínios/Subdomínios de Aprendizagem/Avaliação (Indicadores)	Descritores de níveis de desempenho				
	(Critérios)				
	Muito Fraco	Fraco	Suficiente	Bom	Muito Bom
COGNITIVO: Raciócinio e resolução de problemas	- De forma orientada, não problematiza, nem planifica nem executa trabalho de natureza investigativa (prático ou experimental).	- De forma orientada, problematiza, planifica e executa trabalho de natureza investigativa (prático ou experimental) mas não analisa as conclusões.	- De forma orientada, problematiza, planifica e executa trabalho de natureza investigativa (prático ou experimental), e analisa as conclusões a que chega com alguma autonomia.	- De forma orientada, problematiza, planifica e executa trabalho de natureza investigativa (prático ou experimental), e analisa as conclusões a que chega com autonomia.	- Problematiza, planifica e executa trabalho de natureza investigativa (prático ou experimental), e analisa as conclusões a que chega de forma autónoma.

## Agrupamento de Escolas D. Maria II, Sintra Escola Básica e Secundária de Gama Barros (Escola Sede)

Domínios/Subdomínios de Aprendizagem/Avaliação (Indicadores)	Descritores de níveis de desempenho				
	(Critérios)				
	Muito Fraco	Fraco	Suficiente	Bom	Muito Bom
COGNITIVO: Pensamento crítico e criativo	<ul style="list-style-type: none"> <li>- Não sabe colocar questões nem reflete acerca dos temas propostos.</li> <li>- Não apresenta posições pessoais acerca dos temas propostos, nem argumenta.</li> </ul>	<ul style="list-style-type: none"> <li>- Sabe colocar algumas questões, mas não reflete acerca dos temas propostos.</li> <li>- Apresenta algumas posições pessoais acerca dos temas propostos, mas não argumenta.</li> </ul>	<ul style="list-style-type: none"> <li>- Apresenta com correção as argumentações que sustentam as teorias/problemas estudados, mas tem alguma dificuldade em sustentar posições pessoais.</li> <li>- Apresenta algumas ideias; é pouco inovador e nem sempre apresenta soluções ou resolve problemas.</li> </ul>	<ul style="list-style-type: none"> <li>- Relaciona e problematiza diferentes teorias/opiniões acerca de um tema/problema.</li> <li>- Desenvolve posições pessoais fundamentadas.</li> <li>- Apresenta ideias diversificadas; é inovador e apresenta soluções ou resolve problemas.</li> </ul>	<ul style="list-style-type: none"> <li>- Revela hábitos de pensamento crítico.</li> <li>- Contribui para o debate de ideias.</li> <li>- Desenvolve posições pessoais bem fundamentadas e argumentações sólidas e pertinentes.</li> <li>- Apresenta muitas ideias, diversificadas e originais.</li> <li>- Apresenta soluções e resolve problemas com facilidade.</li> </ul>

**Agrupamento de Escolas D. Maria II, Sintra**  
**Escola Básica e Secundária de Gama Barros (Escola Sede)**

Domínios/Subdomínios de Aprendizagem/Avaliação (Indicadores)	Descritores de níveis de desempenho				
	(Critérios)				
	Muito Fraco	Fraco	Suficiente	Bom	Muito Bom
COGNITIVO: Sensibilidade estética e artística	<ul style="list-style-type: none"> <li>- Não reconhece a intencionalidade de diferentes manifestações culturais.</li> <li>- Não aprecia realidades artísticas em nenhuns suportes.</li> <li>- Não valoriza as diferentes formas de expressão artística na vida e na cultura das comunidades.</li> </ul>	<ul style="list-style-type: none"> <li>- Reconhece poucas vezes a intencionalidade de diferentes manifestações culturais.</li> <li>- Aprecia raramente as realidades artísticas em alguns suportes.</li> <li>- Valoriza raramente diferentes formas de expressão artística na vida e na cultura das comunidades.</li> </ul>	<ul style="list-style-type: none"> <li>- Reconhece por vezes a intencionalidade de diferentes manifestações culturais.</li> <li>- Aprecia realidades artísticas em alguns suportes.</li> <li>- Valoriza pontualmente diferentes formas de expressão artística na vida e na cultura das comunidades.</li> </ul>	<ul style="list-style-type: none"> <li>- Reconhece a especificidade e a intencionalidade de diferentes manifestações culturais.</li> <li>- Aprecia realidades artísticas em diferentes suportes.</li> <li>- Valoriza as diferentes formas de expressão artística na vida e na cultura das comunidades.</li> </ul>	<ul style="list-style-type: none"> <li>- Reconhece plenamente a especificidade e a intencionalidade de diferentes manifestações culturais.</li> <li>- Aprecia criticamente realidades artísticas em diferentes suportes.</li> <li>- Valoriza de forma evidente as diferentes formas de expressão artística na vida e na cultura das comunidades.</li> </ul>

## Agrupamento de Escolas D. Maria II, Sintra Escola Básica e Secundária de Gama Barros (Escola Sede)

Domínios/Subdomínios de Aprendizagem/Avaliação (Indicadores)	Descritores de níveis de desempenho				
	(Critérios)				
	Muito Fraco	Fraco	Suficiente	Bom	Muito Bom
PESSOAL E SOCIAL: Cooperação	<ul style="list-style-type: none"> <li>- Não revela espírito de colaboração, cooperação e partilha de saberes.</li> <li>- Não respeita a opinião dos outros; recusa-se a trabalhar em equipa.</li> </ul>	<ul style="list-style-type: none"> <li>- Não revela espírito de colaboração, cooperação e partilha de saberes.</li> <li>- Por vezes, não respeita a opinião dos outros e intervém negativamente no trabalho dos outros.</li> </ul>	<ul style="list-style-type: none"> <li>-Revela pouco espírito de colaboração, cooperação e partilha de saberes.</li> <li>- Tem alguma dificuldade em respeitar a opinião dos outros.</li> <li>-Trabalha em equipa com alguma resistência, mostrando algum espírito de entreajuda.</li> </ul>	<ul style="list-style-type: none"> <li>- Revela espírito de colaboração, cooperação e partilha de saberes.</li> <li>- Respeita a opinião dos outros.</li> <li>- Trabalha em equipa e manifesta espírito de entreajuda.</li> </ul>	<ul style="list-style-type: none"> <li>- Revela elevado espírito colaborativo, cooperação e partilha de saberes.</li> <li>- Respeita a opinião e o espaço de intervenção dos outros.</li> <li>- Trabalha muito bem em equipa, manifestando sempre espírito de ajuda e de liderança.</li> </ul>



## Agrupamento de Escolas D. Maria II, Sintra Escola Básica e Secundária de Gama Barros (Escola Sede)

Domínios/Subdomínios de Aprendizagem/Avaliação (Indicadores)	Descritores de níveis de desempenho				
	(Critérios)				
	Muito Fraco	Fraco	Suficiente	Bom	Muito Bom
PESSOAL E SOCIAL: Autonomia	<ul style="list-style-type: none"> <li>- Não tenta ultrapassar as dificuldades encontradas e não é autónomo na realização dos seus trabalhos.</li> <li>- Não utiliza métodos de trabalho.</li> </ul>	<ul style="list-style-type: none"> <li>- Poucas vezes procura ultrapassar as dificuldades encontradas.</li> <li>- Apresenta dificuldades de autonomia na realização dos seus trabalhos.</li> <li>- Não utiliza métodos de trabalho.</li> </ul>	<ul style="list-style-type: none"> <li>- Procura regularmente superar as dificuldades encontradas, pedindo auxílio e tenta realizar autonomamente as atividades propostas.</li> <li>- Utiliza métodos de trabalho, nem sempre eficazes.</li> </ul>	<ul style="list-style-type: none"> <li>- Procura superar as dificuldades encontradas.</li> <li>- Realiza a maioria das atividades propostas sem necessitar de ajuda e por vezes executa trabalhos por iniciativa própria.</li> <li>- Utiliza métodos de trabalho eficazes.</li> </ul>	<ul style="list-style-type: none"> <li>- Procura superar sistematicamente as suas dificuldades.</li> <li>- Realiza as atividades propostas sem necessitar de ajuda e executa trabalhos por iniciativa própria.</li> <li>- Utiliza sempre métodos de trabalho eficazes.</li> </ul>

## Agrupamento de Escolas D. Maria II, Sintra

### Escola Básica e Secundária de Gama Barros (Escola Sede)

Domínios/Subdomínios de Aprendizagem/Avaliação (Indicadores)	Descritores de níveis de desempenho				
	(Critérios)				
	Muito Fraco	Fraco	Suficiente	Bom	Muito Bom
PESSOAL E SOCIAL: Cidadania	<ul style="list-style-type: none"> <li>- Apresenta uma abordagem incorreta com colegas, professores e/ou pessoal não docente.</li> <li>- Não respeita normas de higiene, segurança pessoal e coletiva e preservação dos espaços e equipamentos.</li> <li>- Não evidencia atitudes de cidadania e de responsabilidade face ao futuro pessoal e coletivo.</li> </ul>	<ul style="list-style-type: none"> <li>- Por vezes apresenta uma abordagem não muito correta com colegas, professores e/ou pessoal não docente.</li> <li>- Por vezes não respeita normas de higiene, segurança pessoal e coletiva e preservação dos espaços e equipamentos.</li> <li>- Por vezes não evidencia atitudes de cidadania e de responsabilidade face ao futuro pessoal e coletivo.</li> </ul>	<ul style="list-style-type: none"> <li>- Apresenta uma atitude correta perante os outros.</li> <li>- Cumpre as normas de higiene, segurança pessoal e coletiva.</li> <li>- Preserva os espaços e equipamentos.</li> <li>- Evidencia atitudes de cidadania e de responsabilidade face ao futuro pessoal e coletivo, quando integrado em atividades/projetos curriculares de carácter obrigatório.</li> </ul>	<ul style="list-style-type: none"> <li>- Apresenta uma atitude correta perante os outros.</li> <li>- Cumpre as normas de higiene, segurança pessoal e coletiva.</li> <li>- Colabora na preservação dos espaços e equipamentos.</li> <li>- Evidencia atitudes de cidadania e de responsabilidade face ao futuro pessoal e coletivo quando integrado em atividades/projetos curriculares de carácter obrigatório e por vezes de forma espontânea.</li> </ul>	<ul style="list-style-type: none"> <li>- Apresenta uma atitude correta perante os outros, constituindo-se como um exemplo.</li> <li>- Cumpre as normas de higiene, segurança pessoal e coletiva.</li> <li>- Contribui ativamente para a preservação dos espaços e equipamentos.</li> <li>- Evidencia sempre atitudes de cidadania e de responsabilidade face ao futuro pessoal e coletivo em atividades e projetos curriculares de carácter obrigatório e também, de forma espontânea, voluntária, em exercício permanente de cidadania.</li> </ul>